

แบบฝึกทักษะ กลุ่มสาระการเรียนรู้ภาษาไทย

ชุดประถมศึกษาปีที่ ๕

โรงเรียนเทศบาลนาเชือก

เรื่อง

ชุดที่

ชนิดและหน้าที่ของคำ



คำนาม (คำนามนามและวิสามานยนาม)



แมว



ห้อง



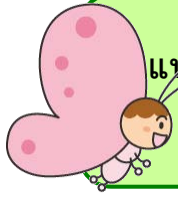
สะพาน



บ้าน

นางสาวเจษฎาภรณ์ เกียรติพิมพ์
ตำแหน่ง ครู วิทยฐานะ ครูชำนาญการ
โรงเรียนเทศบาลนาเชือก

สังกัดองค์การบริหารส่วนตำบลนาเชือก อำเภอนาเชือก จังหวัดมหาสารคาม
กรมส่งเสริมการปกครองส่วนท้องถิ่น กระทรวงมหาดไทย



แนะนำในการใช้แบบฝึกทักษะแบบฝึกทักษะกลุ่มสาระการเรียนรู้ภาษาไทย ชั้นประถมศึกษาปีที่ ๖ เรื่อง ชนิดและหน้าที่ของคำในประโยค



แบบฝึกทักษะกลุ่มสาระการเรียนรู้ภาษาไทย ชั้นประถมศึกษาปีที่ ๖
เรื่อง ชนิดและหน้าที่ของคำในประโยค ที่นักเรียนศึกษาอยู่นี้เป็นแบบฝึกทักษะ
ชุดที่ ๑ คำนาม ประกอบด้วย คำแนะนำในการใช้แบบฝึกทักษะ มาตรฐานการเรียนรู้
ตัวชี้วัด สาระสำคัญ จุดประสงค์การเรียนรู้ แบบทดสอบก่อนเรียน ใบความรู้
แบบฝึกทักษะ และแบบทดสอบหลังเรียน การจัดกิจกรรม ในแบบฝึกทักษะแต่ละชุด
ให้นักเรียนปฏิบัติตามขั้นตอน ดังนี้

๑. ทำแบบทดสอบก่อนเรียนเสร็จแล้วส่งให้ครูตรวจและบันทึกผลคะแนนที่ได้
๒. ศึกษาจุดประสงค์การเรียนรู้และศึกษาใบความรู้ เพื่อให้เกิดความรู้
ความเข้าใจ ในเนื้อหาที่กำหนด
๓. ศึกษาคำชี้แจงและรายละเอียดของแบบฝึกทักษะให้เข้าใจหากสงสัย
ให้ปรึกษากับเพื่อนหรือครูผู้สอนทันที
๔. นักเรียนทำแบบฝึกทักษะแต่ละแบบฝึกทักษะด้วยตนเองจนครบทุกฉบับ
๕. เมื่อทำแบบฝึกทักษะเสร็จแล้วส่งครูตรวจจากนั้นร่วมกับเพื่อน ครู
เฉลยคำตอบในแบบฝึกทักษะ
๖. ทำแบบทดสอบหลังเรียน จากนั้นร่วมกับเพื่อนครูเฉลยคำตอบ
ของแบบทดสอบหลังเรียน ส่งให้ครูบันทึกคะแนน ที่ได้และเปรียบเทียบความก้าวหน้า
ในการเรียนรู้

ข้อควรระวัง นักเรียนต้องมีความซื่อสัตย์ต่อตนเอง ไม่ควรดูเฉลยคำตอบก่อนทำ
แบบฝึกทักษะเพราะจะไม่ใช่ผลดีต่อการเรียนรู้ของนักเรียน





มาตรฐานการเรียนรู้



มาตรฐาน ท ๔.๑

เข้าใจธรรมชาติของภาษาและหลักภาษาไทย การเปลี่ยนแปลงของภาษา และพลังของภาษา ภูมิปัญญาทางภาษา และรักษาภาษาไทยไว้เป็นสมบัติของชาติ



ตัวชี้วัด



ตัวชี้วัด

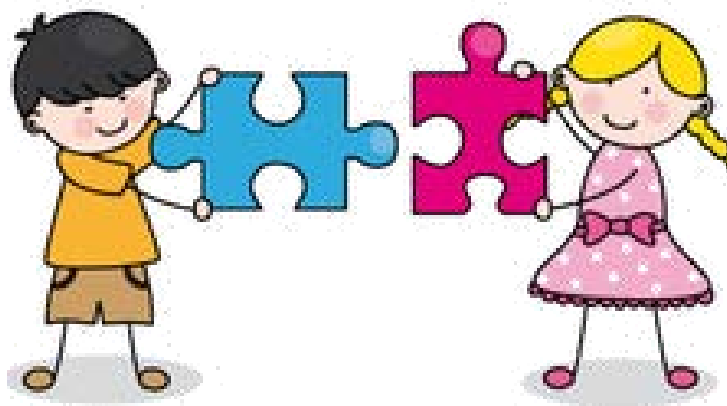
ท ๔.๑ ป. ๖ /๑ วิเคราะห์ชนิดและหน้าที่ของคำในประโยค

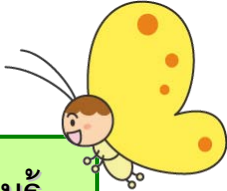


สาระสำคัญ



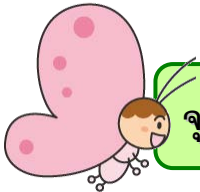
สามานยนามเป็นคำนามที่ใช้เรียกชื่อทั่วไปของคน สัตว์ สิ่งของ และสถานที่
วิสามานยนามเป็นคำนามที่เป็นชื่อเฉพาะของคน สัตว์ สิ่งของ และสถานที่





สาระการเรียนรู้

๑. สามานยนาม
๒. วิสามานยนาม



จุดประสงค์การเรียนรู้

๑. บอกความหมายของคำนามได้ถูกต้อง
๒. จำแนกประเภทของคำนามได้ถูกต้อง
๓. มีความสนใจในการเรียนภาษาไทย



แบบทดสอบก่อนเรียน
ชุดที่ ๑ คำนาม (سامานยนามและวิสามานยนาม)

- คำชี้แจง** ๑. แบบทดสอบฉบับนี้มีทั้งหมด ๑๐ ข้อ ใช้เวลา ๑๐ นาที
๒. ให้ทำเครื่องหมายกากบาท (X) ทับตัวอักษร ก ข ค หรือ ง ที่ถูกต้องที่สุดเพียงข้อเดียว ลงในกระดาษคำตอบ

๑. คำนาม หมายถึง ข้อใด
- ก. คำที่แสดงอาการ
 - ข. คำที่ใช้เชื่อมคำต่อคำ
 - ค. คำที่ใช้เรียกชื่อคน สัตว์ และสิ่งของต่างๆ
 - ง. คำที่ใช้แทนชื่อคน สัตว์ และสิ่งของต่างๆ
๒. สามานยนาม หมายถึง ข้อใด
- ก. คำที่เป็นนามธรรม
 - ข. คำที่ใช้เรียกชื่อทั่วไป
 - ค. คำที่ใช้เรียกชื่อเฉพาะ
 - ง. คำที่ใช้บอกลักษณะนาม
๓. ข้อใดเป็นคำสามานยนาม
- ก. น้ำตก แม่
 - ข. แมว ร้อง
 - ค. ดิน เล่น
 - ง. ไก่ วิ่ง

๔. ข้อใดเป็นคำวิสามานยนาม

- ก. แม่น้ำเจ้าพระยา
- ข. วันออกพรรษา
- ค. กระดาษ
- ง. บั้งไฟ

๕. ข้อใดเป็นคำวิสามานยนาม

- ก. พญานาค
- ข. จังหวัดเลย
- ค. แม่น้ำป่าสัก
- ง. เชื้อนอุบลรัตน์

๖. คำนามในข้อใดแตกต่างจากพวก

- ก. วัดป่าเลไลย์
- ข. ค่ายทหาร
- ค. หลินปิง
- ง. หนุมาน

๗. วิสามานยนาม หมายถึง ข้อใด

- ก. คำขยาย
- ข. คำที่ใช้แทนคำนาม
- ค. คำที่ใช้เรียกชื่อทั่วไป
- ง. คำที่ใช้เรียกชื่อเฉพาะ

๘. วิสามานยนาม หมายถึง ข้อใด

- ก. คำขยาย
- ข. คำที่ใช้แทนคำนาม
- ค. คำที่ใช้เรียกชื่อทั่วไป
- ง. คำที่ใช้เรียกชื่อเฉพาะ

๙. ข้อใดเป็นคำวิสามานยนาม

ก. หนุมาน พระแสงปืนพาย

ข. คน บรูชไปรษณีย์

ค. นักเรียน บ้าน

ง. พ่อ ถนน

๑๐. ข้อใดเป็นคำวิสามานยนามทั้งหมด

ก. น้ำตกพลิ้ว วันศุกร์

ข. จังหวัดตราด เพื่อน

ค. วันพุธ เด็กหญิงสุดา

ง. การไฟฟ้า หมี่แพนด้า

ใบความรู้
คำนาม (สามานยนามและวิสามานยนาม)



คำนาม คือ คำนามที่ใช้เรียกชื่อคน สัตว์ สิ่งของ สภาพ ลักษณะ
และอาการของสิ่งมีชีวิต ทั้งสิ่งที่เป็นรูปธรรมและนามธรรม

คำนามแบ่งออกเป็น ๕ ประเภท ดังนี้

๑. สามานยนาม (สา - มาน - ยะ - นาม) หรือ คำนามที่เรียกชื่อ
ทั่วไป

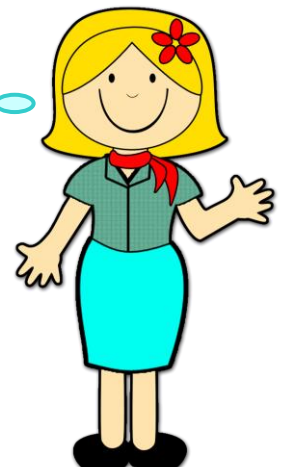
๒. วิสามานยนาม (วิ - สา - มาน - ยะ - นาม) หรือ คำนามที่เป็นชื่อ
เฉพาะ

๓. ลักษณะนาม (ลัก - สะ - หนะ - นาม) หรือ คำนามที่ใช้บอก
ลักษณะนาม

๔. สมุหนาม (สะ - หมุ - หนะ - นาม) หรือ คำนามที่บอกความเป็น
หมวดหมู่พวก กลุ่ม หรือคณะ

๕. อาการนาม (อา - กาน - ระ - นาม) หรือ คำนามที่เป็นนามธรรม

คำนามมี ๕ ประเภท แต่วันนี้
เราจะเรียน ๒ ประเภท คือ
สามานยนามและวิสามานยนาม



สามัญนาม หรือ คำนามที่เรียกชื่อทั่วไป



สามัญนาม เป็นคำที่ใช้เรียก

ก. เรียกชื่อ คน สัตว์ สิ่งของ สถานที่ และคำนามที่เป็นนามธรรมทั่วไป เช่น ตำรวจ ทหาร บุรุษไปรษณีย์ ช้าง ม้า จดหมาย วัด ค่ายทหาร กฎหมายแพ่ง เป็นต้น

ข. เรียกชื่อ คน สัตว์ สิ่งของ สถานที่ ที่คล้ายชื่อเฉพาะเจาะจง แต่มีได้มีเพียงคนเดียว ตัวเดียว แห่งเดียว หรือสถานที่เดียว เช่น คนไทย หมูแพนด้า ส้มโทองดี ธนาคารออมสิน เป็นต้น

ค. เรียกคำนามที่นำหน้าด้วยคำว่า “การ” และ “ความ” โดยคำที่ต่อเนื่องกันเป็นคำนามทั่วไป (ไม่เป็นคำกริยาหรือคำวิเศษณ์) เช่น การไฟฟ้า การประปา ความเมือง ความแพ่ง ความอาญา เป็นต้น

วิสามัญนาม หรือ คำนามที่เป็นชื่อเฉพาะ

วิสามัญนาม เป็นคำนามที่ใช้เรียกชื่อ คน สัตว์ สิ่งของ สถานที่ ที่มีลักษณะเฉพาะเจาะจงว่าเป็นคนใด สัตว์ตัวใด สิ่งใด หรือสถานที่แห่งใด เช่น หนุมาน หลินปิง เชื้อนภูมิพล



แบบฝึกทักษะที่ ๑

เรื่อง คำสาบานย่นาม

ชั้นประถมศึกษาปีที่ ๖ /.....

ชื่อ..... เลขที่.....

คำชี้แจง วงกลมล้อมรอบ คำสาบานย่นาม ตามที่กำหนดให้ ให้ถูกต้อง

สวนสัตว์ดุสิต

โรงพยาบาล

สุนัข

เพลงชาติไทย

ยายแดง

พระอภัยมณี

นิทาน

อำเภอบ่อสร้าง

จังหวัดมหาสารคาม

ไก่

นักเรียน

วันจันทร์

เดือนกรกฎาคม

เก้าอี้

บ้าน

ประเทศไทย

ต้นไม้

แม่

วัดพระแก้ว

แม่น้ำเจ้าพระยา

เด็กหญิงส้มจุก

ปากกา

นกแก้ว

สระอา



คะแนนเต็ม ๑๐ คะแนน ได้คะแนน.....คะแนน

แบบฝึกทักษะที่ ๒

เรื่อง คำวิสามานยนาม

ชั้นประถมศึกษาปีที่ ๖ /.....

ชื่อ..... เลขที่.....

คำชี้แจง วงกลมล้อมรอบ คำวิสามานยนาม ตามที่กำหนดให้ ให้ถูกต้อง

สวนสัตว์ดุสิต

โรงพยาบาล

สุนัข

เพลงชาติไทย

ยาย

พระอภัยมณี

นิทาน

อำเภอบ่อสร้าง

จังหวัดมหาสารคาม

ไก่

นักเรียน

วันจันทร์

เดือนกรกฎาคม

เก้าอี้

บ้าน

ประเทศไทย

ต้นไม้

แม่

วัดพระแก้ว

แม่น้ำ

เด็กหญิงส้มจุก

ปากกา

นกแก้ว

พยัญชนะ



คะแนนเต็ม ๑๐ คะแนน ได้คะแนน.....คะแนน

แบบทดสอบหลังเรียน

ชุดที่ ๑ คำนาม (سامานยนามและวิสามานยนาม)

- คำชี้แจง ๑. แบบทดสอบฉบับนี้มีทั้งหมด ๑๐ ข้อ ใช้เวลา ๑๐ นาที
๒. ให้ทำเครื่องหมายกากบาท (X) ทับตัวอักษร ก ข ค หรือ ง ที่ถูกต้องที่สุดเพียงข้อเดียว ลงในกระดาษคำตอบ

๑. ข้อใดเป็นคำسامานยนามทั้งหมด

- ก. น้ำตกพลิว วันศุกร์
- ข. จังหวัดตราด เชื้อน
- ค. วันพุธ เด็กหญิงสุดา
- ง. การไฟฟ้า หมี่แพนด้า

๒. ข้อใดเป็นคำวิสามานยนาม

- ก. แม่น้ำเจ้าพระยา
- ข. วันออกพรรษา
- ค. กระดาษ
- ง. บั้งไฟ

๓. วิสามานยนาม หมายถึง ข้อใด

- ก. คำขยาย
- ข. คำที่ใช้แทนคำนาม
- ค. คำที่ใช้เรียกชื่อทั่วไป
- ง. คำที่ใช้เรียกชื่อเฉพาะ

๔. คำนาม หมายถึง ข้อใด

- ก. คำที่แสดงอาการ
- ข. คำที่ใช้เชื่อมคำต่อคำ
- ค. คำที่ใช้เรียกชื่อคน สัตว์ และสิ่งของต่าง ๆ
- ง. คำที่ใช้แทนชื่อคน สัตว์ และสิ่งของต่าง ๆ

๕. วิสามานยนาม หมายถึง ข้อใด

- ก. คำขยาย
- ข. คำที่ใช้แทนคำนาม
- ค. คำที่ใช้เรียกชื่อทั่วไป
- ง. คำที่ใช้เรียกชื่อเฉพาะ

๖. ข้อใดเป็นคำสามานยนาม

- ก. พญานาค
- ข. จังหวัดเลย
- ค. แม่น้ำป่าสัก
- ง. เชื้อนอุบลรัตน์

๗. สามานยนาม หมายถึง ข้อใด

- ก. คำที่เป็นนามธรรม
- ข. คำที่ใช้เรียกชื่อทั่วไป
- ค. คำที่ใช้เรียกชื่อเฉพาะ
- ง. คำที่ใช้บอกลักษณะนาม

๘. คำนามในข้อใดแตกต่างจากพวก

- ก. วัดป่าเลไลย์
- ข. ค่ายทหาร
- ค. หลินปิง
- ง. หนุมาน

๙. ข้อใดเป็นคำสามัญนาม

ก. น้ำตก แม่

ข. แมว ร้อง

ค. ดิน เล่น

ง. ไก่ วิ่ง

๑๐. ข้อใดเป็นคำวิสามานยนาม

ก. หนุมาน พระแสงปืนพ่าย

ข. คน บุรุษไปรษณีย์

ค. นักเรียน บ้าน

ง. พ่อ ถนน

แบบทดสอบก่อนเรียน

ชุดที่ ๑ คำนาม (สามัญนามและวิสามัญนาม)

ข้อ	คำตอบ
๑	ค
๒	ข
๓	ค
๔	ก
๕	ก
๖	ข
๗	ง
๘	ง
๙	ก
๑๐	ง



เฉลยแบบฝึกทักษะที่ ๑

เรื่อง คำสามัญนาม

คำชี้แจง วงกลมล้อมรอบ คำสามัญนาม ตามที่กำหนดให้ ให้ถูกต้อง

สวนสัตว์ดุสิต

โรงพยาบาล

สุนัข

เพลงชาติไทย

ยายแดง

พระอภัยมณี

นิทาน

อำเภอป่อสร้าง

จังหวัดมหาสารคาม

ไก่

นักเรียน

วันจันทร์

เดือนกรกฎาคม

เก้าอี้

บ้าน

ประเทศไทย

ต้นไม้

แม่

วัดพระแก้ว

แม่น้ำเจ้าพระยา

เด็กหญิงส้มจุก

ปากกา

นกแก้ว

สระอา



แบบฝึกทักษะที่ ๒

เรื่อง คำวิสามานยนาม

คำชี้แจง วงกลมล้อมรอบ คำวิสามานยนาม ตามที่กำหนดให้ ให้ถูกต้อง

สวนสัตว์ดุสิต

โรงพยาบาล

สุนัข

เพลงชาติไทย

ยาย

พระอภัยมณี

นิทาน

อำเภอป่อสร้าง

จังหวัดมหาสารคาม

ไก่

นักเรียน

วันจันทร์

เดือนกรกฎาคม

เก้าอี้

บ้าน

ประเทศไทย

ต้นไม้

แม่

วัดพระแก้ว

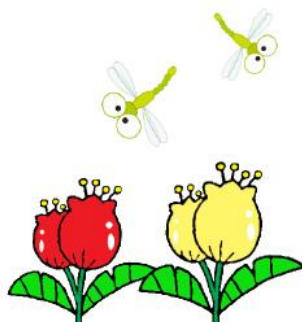
แม่น้ำ

เด็กหญิงส้มจุก

ปากกา

นกแก้ว

พยัญชนะ



แบบทดสอบหลังเรียน

ชุดที่ ๑ คำนาม (สามานยนามและวิสามานยนาม)

ข้อ	คำตอบ
๑	ง
๒	ก
๓	ง
๔	ค
๕	ง
๖	ก
๗	ข
๘	ข
๙	ค
๑๐	ก



แบบบันทึกคะแนน

แบบฝึกทักษะกลุ่มสาระการเรียนรู้ภาษาไทย ชั้นประถมศึกษาปีที่ ๖

เรื่อง ชนิดและหน้าที่ของคำในประโยค

ชุดที่ ๑ คำนาม (สามานยนามและวิสามานยนาม)

เด็กชาย/เด็กหญิง.....เลขที่.....

ชั้นประถมศึกษาปีที่ ๖ /.....

แบบทดสอบ	คะแนนเต็ม	คะแนนที่ได้	หมายเหตุ
ก่อนเรียน	๑๐		
หลังเรียน	๑๐		
คะแนนความก้าวหน้า			

กิจกรรมที่	คะแนนเต็ม	คะแนนที่ได้	หมายเหตุ
๑	๑๐		
๒	๑๐		
รวม	๒๐		

